

# ΔΕΛΤΙΟΝ

ΕΛΛΗΝΙΚΗΣ ΣΠΗΛΑΙΟΛΟΓΙΚΗΣ ΕΤΗΡΙΑΣ

ΕΤΟΣ 1964 · ΤΟΜΟΣ VII · ΤΕΥΧΟΣ 6

## BULLETIN

DE LA SOCIÉTÉ SPÉLÉOLOGIQUE DE GRÈCE

ANNÉE 1964 · TOME VII · FASC. N° 6

Τὸ παρὸν Δελτίον, τριμηνιαίας ἐκδόσεως ἐκτυποῦται εἰς 600 ἀντίτυπα καὶ κυκλοφορεῖ ΔΩΡΕΑΝ μεταξὺ τῶν μελῶν τῆς Ἑταιρίας ἢ τιμωμένων προσώπων, ΕΠ' ΑΝΤΑΛΛΑΓΗ δὲ μετ' ἐκδόσεων ἐπιστημονικῶν ἢ ἄλλων σχετικῶν Ὁργανώσεων Ἑλλάδος καὶ Ἐξωτερικοῦ.

### ΟΛΙΓΑΙ ΓΡΑΜΜΑΙ ΤΗΣ ΣΥΝΤΑΞΕΩΣ

Εἰς τὸ πρόσωπον τοῦ Ἰωσήφ Ἀποστολίδη ἀπώλεσεν ἓνα φανατικὸν μύστην τῆς, ἡ ἑλληνικὴ σπηλαιογραφία. Τὸ σπηλαιολογικὸν βάπτισμά του ἔλαβεν ὁ ἀπωλεσθεὶς, εἰς τὸ σπήλαιον Κοκκίων Πετρῶν τῆς Χαλκιδικῆς, συντελέσας διὰ τῆς βοήθειάς του εἰς τὴν πλήρη ἐξερύνησιν τοῦ τελευταίου τμήματος αὐτοῦ.—Ἡ ἐξερεύνησις αὕτη ἀπεκάλυψε τὴν ἔφεσιν αὐτοῦ πρὸς τὴν σπηλαιολογία, καὶ ἤρχισεν ἐργαζόμενος ἐντατικῶς διὰ τὴν ἴδρυσιν Σπηλαιολογικοῦ Κλιμακίου εἰς τὴν Μακεδονίαν καὶ Θράκην.

Ὁ ἀδόκητος θάνατός του ἀνέκοψε τὴν προσπάθειαν ταύτην. Ἡ μνήμη ὅμως τοῦ Ἰωσήφ Ἀποστολίδη θὰ μείνη χαραγμένη εἰς τὰς καρδίας τῶν σπηλαιολόγων ποὺ ἐγνώρισαν τὸν θαρραλέον καὶ ἄλκιμον ἄνδρα, συνεζήτησαν μαζὺ του καὶ ἐξετίμησαν τὸν χαρακτήρα του ὁ ὁποῖος ἐγρανητώθη εἰς τὶς κορυφογραμμὰς τῶν μακεδονικῶν βουνῶν. Ἕνας ἀκόμη ἀνατέλλων σπηλαιολόγος ἀπέθανεν εἰς στιγμὰς κατὰ τὰς ὁποίας ἡ ἑλληνικὴ σπηλαιολογία ἔχει τόσην ἀνάγκην ἀνδρῶν, ἡδους καὶ γνώσεων.

Κατὰ τὸν μῆνα Μάιον ἑτεροματίσθησαν τὰ μαθήματα τοῦ Α. Σπηλαιολογικοῦ Σεμιναρίου, τὸ ὁποῖον ὠργάνωσεν ἡ Ἑλληνικὴ Σπηλαιολογικὴ Ἑταιρία.

Πρῶτον καὶ πρωτότυπον εἰς τὸ εἶδος του, ἐπέτρεψε τὴν ἀποκάλυψιν τοῦ ἐνδιαφέροντος διὰ τὴν σπηλαιολογία μεταξὺ νέων φιλοδοξούντων νὰ πυκνώσουν τὰς τάξεις τῆς ἑλληνικῆς σπηλαιολογικῆς κινήσεως. Καὶ ἦτο

πράγματι συγκινητική ή διαπίστωση του ενδιαφέροντος με το όποιο παρακολούθησε ή διδασκαλία αλλά και οι πρακτικές εφαρμογές των διδασκόντων.

Η έτερα ευχάριστη πλευρά υπήρξε η άφιλοκερδής προσφορά των διδασκόντων οι οποίοι διέθεσαν πολιτίμους ώρας εις την μεταλαμπάδευση των ειδικών γνώσεων της επιστήμης, οι οποίοι εκρίθησαν αναγκαία διὰ την επιμόρφωση των νέων σπηλαιολόγων. Από της στήλης ταύτης εκφράζονται οι θερμαί ευχαριστίαι του Δ. Συμβουλίου της εταιρίας προς τους διδάξαντας,



Οι παρακολούθησαντες όλα τα μαθήματα του σπηλαιολογικού Σεμιναρίου φωτογραφούμενοι εις το σπήλαιον Κουτούκι Παιανίας, όπου έδιδάχθησαν υπό της κας Α. Πετροχείλου έξερεύνησιν, χαρτογράφησιν και χρησιμοποίησιν σχοινητής σκάλας. Έξ άριστ. προς τα δεξ., όρθιοι: 1) Μ. Γκουρβέλου, 2) Κ. Σκουριούνης, 3) Ι. Γκουρβέλου, 4) Άννα Πετροχείλου πρόεδρος ΕΣΕ, 5) Ι. Ζερβουδάκης έφορος και υπεύθυνος Σεμιναρίου, 8) Δ. Λιάγγος σύμβουλος. Καθήμενοι: 1) Τ. Καρακώστας, 2) Α. Σταυρίδης, 3) Σ. Θανάπουλος, 4) Κ. Παλληκαρόπουλος, 5) Σ. Μπαγιώτης.

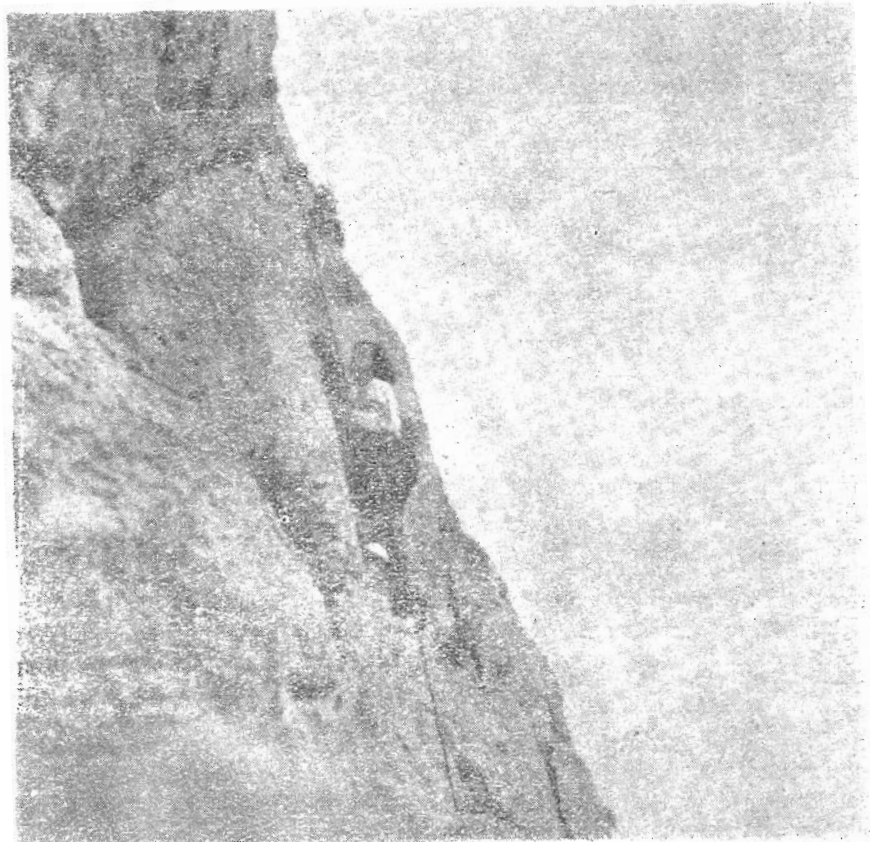
Φωτογρ. Άννας Πετροχείλου

τούς τε συμβούλους της Έταιρίας και τούς κ. κ. Νίκον Πλάτωνα άρχαιολό-



γου, Ἡλίαν Πρασκευαΐδην γεωλόγον, Δημήτριον Βασιλάν, ἰατρόν, καὶ Ε. Ἡλιόπουλον φωτογράφον. Εὐχαριστίαι ἐπίσης ἐκφράζονται πρὸς τὸν Ὅμιλον Φίλων Ἀκτῆς, ὁ ὁποῖος διέθεσεν τὰ ἐντευκτήρια αὐτοῦ διὰ τὰς παραδόσεις.

Ἡ ἐπιτυχία τοῦ πρώτου τούτου Σεμιναρίου δημιουργεῖ διὰ τὴν ΕΣΕ τὴν ὑποχρέωσιν ὅπως ἐπαναλάβῃ τὸ πείραμα καὶ διὰ τὸ προσεχές ἔτος διὰ νά καταστή δυνατὴ ἡ ἐπ'ἀνδρωσὶς τῶν σπηλαιολογικῶν ομάδων διὰ μορφω-



Ἡ νεώτερα μαθήτρια τοῦ Σεμιναρίου Μαρίκα Σ. Γκουρθέλου (16) ἐτῶν)  
μαθ. 4ης Γυμνασίου κατὰ τὸ μάθημα τῆς ἀναορηχίσεως.  
Φωτογρ. Ἀννας Πετροχείλου

μένων στελεχῶν ἐγγυομένων τὴν ἀκριβῆ σπηλαιολογικὴν ἔρευναν μετὰ μείζονος ὑπευθυνότητος.

Εἶναι δὲ ὄντως ἀναγκαῖα ἡ ἀνάδειξις νέων σπηλαιολόγων δοθέντος τοῦ μεγάλου ἀριθμοῦ τῶν καρστικῶν μορφῶν τῆς χώρας μας—ὑπερέβησαν τὰ 3.400—καὶ τοῦ ὄγκου τῶν ὑπὸ μελέτην θεμάτων.

Ἡ προσπάθεια σήμερον τῆς Ε.Σ.Ε. εἶναι ὅπως δημιουργήσῃ πυρῆνας ἐπιστημονικῆς μελέτης τῶν καρστικῶν φαινομένων. Καὶ αἱ πρῶται ἐνέργειαι αὐτῆς εἶναι ἀφ' ἐνός μὲν ἡ ὀργάνωσις τῶν Σεμιναρίων, ἀφ' ἑτέρου δὲ ἡ ἴδρυσις ἐν Λακωνίᾳ τοῦ Ἑλληνικοῦ Σπηλαιολογικοῦ Ἰνστιτούτου, πραγματικοῦ ἐργαστηρίου ἐπιστημονικῆς ἐρεῦνης.