

ΤΑ ΠΡΟΪΣΤΟΡΙΚΑ ΕΥΡΗΜΑΤΑ ΤΗΣ ΜΑΝΗΣ ΚΑΙ Η ΑΝΘΡΩΠΟΛΟΓΙΚΗ ΤΩΝ ΜΕΛΕΤΗ

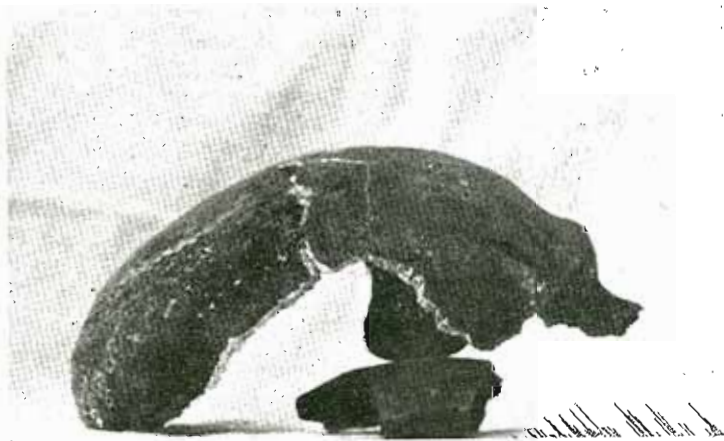
Ἑπὶ Ἄρη Ν. Πουλιανοῦ

Εἰς τὰς ἐφημερίδας τῶν Ἀθηνῶν «Καθημερινή», 18 Ἀπριλίου κ.ἀ., ἐδημοσιεύθη ἀνακοίνωσις τῆς Προέδρου τῆς «Ἑλληνικῆς Σπηλαιολογικῆς Ἑταιρείας» κ. Ἀνίας Πετροχείλου διὰ τὰ εὐρήματα τοῦ σπηλαίου «Ἀλεπότρυπα» τῆς Μάνης, ἐποχῆς τοῦ χαλκοῦ.

Ὁφείλομεν νὰ ἐκφράσωμεν εἰλικρινῶς τὰ πλέον θερμὰ μας συγχαρητήρια εἰς τὴν κ. Α. Πετροχείλου καὶ τοὺς συνεργάτας τῆς διὰ τὰ ἀνακαλυφθέντα εὐρήματα ἢ ἐξαιρετικὴ σημασία τῶν ὁποίων περνάει πολὺ ἔξω τῶν ὁρίων τῆς Ἑλλάδος.

Μεταξὺ τῶν εὐρεθέντων ἦσαν καὶ ἀρκετὰ κρανία προϊστορικῶν ἀνθρώπων, τὰ πρῶτα κρανία τῆς ἐποχῆς αὐτῆς τὰ ὁποῖα εὐρέθησαν εἰς τόσον μεγάλον ἀριθμὸν εἰς τὴν Ἑλλάδα καὶ ἴσως εἰς ὅλην τὴν Βαλκανικὴν.

Ἡ ἐξονυχιστικὴ τῶν μελέτη, εἰς συνδυασμὸν μετὰ τῶν ἄλλων νεολιθικῶν



Χαμαιμετωπικὸν Κρανίον τῆς Ἀλεπότρυπας.

κρανίων τῆς Λευκάδος, Κρήτης, Κύπρου καὶ ἀλλαχοῦ, θὰ συντελέσῃ εἰς τὴν διεύρυνσιν τῶν γνώσεών μας διὰ τοὺς προϊστορικοὺς κατοικοὺς τῆς πατρίδος μας. Ὁ μικρὸς ἀριθμὸς τῶν μέχρι τοῦδε ἀνακαλυφθέντων νεολιθικῶν κρανίων καθιστοῦσε τὸ ἔργον τῆς ἀναστυλώσεως τῆς προϊστορικῆς μορφῆς τῶν προγόνων μας ἀρκετὰ δύσκολον.

Εἰς τὴν προκαταρκτικὴν ἀνακοίνωσιν ἀνεγράφη ὅτι κατὰ τὴν ἀνθρωπολόγον κ. Ἑλένην Χάλλεϋ, ἢ ὁποῖα ἐμελέτησε τὰ κρανία τὰ ἐξαγακτήρισεν ὡς χαμαιμετωπικά καὶ ὡς ἐκ τούτου ἀνήκοντα εἰς ἀνθρώπου τύπου Διναρικοῦ τύπου. Δὲν πιστεύομεν ὅτι ἐξ ἐνὸς καὶ μόνου γνωρίσματος ἢ ἀξιώτιμος σινάδελφος κατέταξεν αὐτὰ εἰς τὸν Διναρικὸν τύπον, διότι ἓνα καὶ μόνον γνώρισμα — ὅπως εἶναι φανερόν — δὲν ἀποτελεῖ ταξινομικὸν κριτήριον. Ἐκτὸς τούτου καὶ αὐτὸ τὸ γνώρισμα, δηλ. ἡ χαμαιμετωπία, δὲν εἶναι διακριτικὸν διὰ τὸν Διναρικὸν τύπον. Ἡ σύγκρι-

σις τοῦ ὕφους τοῦ μετώπου τῶν κρανίων Διναρικοῦ καὶ Μεσογειακοῦ τύπων τῆς Νεολιθικῆς ἐποχῆς καὶ τῆς συγχρόνου, καθὼς ἐπίσης καὶ τῶν ζώντων ἀντιπροσώπων τῶν δύο αὐτῶν τύπων δὲν παρουσιάζει σχεδὸν καμμία διαφορά.

Ἡ ἐποχὴ αὐτὴ εἶναι γενικῶς παραδεκτὴ ἀπὸ ὅλους σχεδὸν τοὺς ἀνθρωπολόγους, παλαιότερας καὶ νέας γενεᾶς, ὡς ἐποχὴ τῆς Μεσογειακῆς φυλῆς. Κατὰ τὴν νεολιθικὴν ἐποχὴν καὶ τοὺς ἀρχαιότερους χρόνους τῆς ἐποχῆς τοῦ χαλκοῦ ἔχουν διαπιστωθῆ ἀνθρωπολογικῶς μετακινήσεις πληθυσμῶν ἀπὸ νότον πρὸς βορρᾶν, δηλαδὴ ἀπὸ τὴν Μεσόγειον πρὸς τὴν ἐνδοχώραν καὶ ὄχι τὸ ἀντίθετο. Μετακινήσεις μὲ ἀντίθετον κατεύθυνσιν εἶχομεν πολὺ ἀργότερα. Σήμερον ἡ Ἑλλὰς δὲν μπορεῖ νὰ θεωρεῖται ὡς ἀνεξερεύνητος ἀνθρωπολογικῶς χώρα. Ἡ μέθοδος τῆς γεωγραφικῆς διαφοροποιήσεως τῶν μορφολογικῶν γνωρισμάτων μᾶς ἐπέτρεψαν νὰ καθορίσουμε τὸν χῶρον κατοικήσεως τῶν διαφορῶν ἀνθρωπολογικῶν τύπων, οἱ ὅποιοι ἀποτελοῦν τὴν σύνθεσιν τοῦ πληθισμοῦ τῆς Ἑλλάδος. Ἐὰν ὁ διάσημος Ντενίκερ εἶχε κατατάξει τὸ μεγαλύτερον μέρος τῆς Πελοποννήσου εἰς τὴν Διναρικὴν ζώνην εἶχε τὴν πρόνοιαν νὰ διασαφήνησῃ ὅτι τὰ πορίσματά του διὰ τὴν Ἑλλάδα ἐστηρίζοντο εἰς 17 τὸ ὅλον μετρήσεις, αἱ ὅποια δὲν ἦσαν καθοριστικά. Μετὰ πάροδον 60 καὶ πλέον χρόνων, χρονικὸν διάστημα κατὰ τὸ ὁποῖον ἡ ἀνθρωπολογία εἶχεν ἀλματώδεις ἐπιτεύξεις, ἀρκετὰς τοῦλάχιστον διὰ νὰ προκαλέσουν τὸν κοινὸν σεβασμὸν τῶν ἀρχαιολόγων καὶ ἱστορικῶν, δὲν ἐπιτρέπεται νὰ ἐπαναλαμβάνωμεν ἐπιστημονικὰς ἀτελείας τοῦ παρελθόντος.

Ὁ λόγος δὲν εἶναι μόνον ὅτι δὲν ἐπιτρέπεται ἡ πρόχειρος μελέτη τοῦ ἱστορικοῦ παρελθόντος ἐνὸς λαοῦ ὅπως τοῦ ἥρωος λαοῦ τῆς Ἑλλάδος, ἀλλὰ καὶ κάθε ἄλλου λαοῦ. Ὁ λόγος εἶναι ὅτι χρειάζεται περισσότερον ἐπιστημονικὴ ἐπιφυλακτικότης εἰς τὴν χρησιμοποίησιν ὑπευθύνων ὄρων τῆς ἀνθρωπολογίας, ὅπως καὶ κάθε ἄλλης ἐπιστήμης γενικῶς. Κατὰ τὴν ἰδίαν εὐθυξίαν διὰ τὴν ἐξακριβῶσιν τῆς ἀντικειμενικῆς ἐπιστημονικῆς πραγματικότητος, ὀφείλει νὰ ἐπιδείξῃ κάθε ἐπιστήμων, ὅχι μόνον ὅταν μελετᾷ θέματα καὶ ἀντικείμενα εἰς τὴν ἰδιαιτέραν του πατρίδα, ἀλλὰ ἕνα παραπάνω ὅταν ἔχει τὴν τύχην νὰ κρατᾷ στὰ χεῖρα του τὰ ὅσια καὶ ἱερά ξένων λαῶν.

R É S U M É

Les trouvailles prehistoriques de la Maïne et leur etude anthropologique

par Ares Poulianos

L'article fait le point sur la trouvaille des cranes decouverts dans le grotte «Alepotrypa» de la Maïne. Il est noté que leur etude en concurrence avec l'etude d'autres cranes de la même époque neolithique trouvés dans d'autres parties de la Grèce aiderait à la connaissance des habitants prehistoriques du pays.

L'auteur conteste toutefois les constatations de l'anthropologue Mme Hélène Halley qui à classée ces cranes comme fuyants du type Dinarique. Il remarque que seule le caractéristique «fuyant» ne suffit pas pour différencier le type Dinarique du type Méditerranéen.