

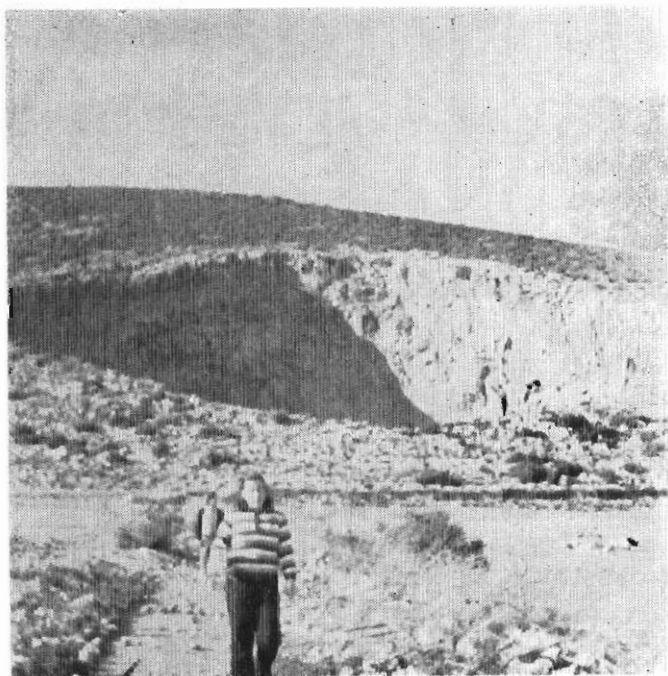
Δολίνη «Μεγάλη Σπηλιά» Διδύμων Ἀργολίδος

Ἀριθ. Σπηλ. Μητρώου 859

Ὑπὸ Ἰωάν. Ἰωάννου

Ἡ δολίνη Μεγάλη Σπηλιά εἶναι λίγο πλεῖς μεγάλη ἀπὸ τὴν δολίνη Μικρὴ Σπηλιά καὶ διακρίνεται τὸ βόρειο τμήμα της ἀπὸ ὀλόκληρη τὴν πόλη τῶν Διδύμων. Κατὰ τὸν Ἰωάννη Πετρόχειλο εἶναι καὶ αὐτὴ «λεβητοειδῆς καθίζησης».

Τὸ σχῆμα της εἶναι σφαιρικό. Τὸ βόρειο - ἀνατολικὸ τμήμα εἶναι κάθετο μὲ ὕψος περίπου 50 μ. Ἡ εἴσοδος πρὸς τὴν δολίνη εἶναι στὸ νότιο - δυτικὸ χεῖλος. Τὸ βόρειο - δυτικὸ χεῖλος ἔχει κάθετο ὕψος περίπου 20 μ. Ἀπὸ Ν πρὸς Α ἔχει μῆκος 170 μ. Ἀπὸ τὸν Β πρὸς Ν 160 μ. Ἀπὸ Δ πρὸς Α 120 μ. Στὸ κέντρο σχηματίζεται πλατεῖα ἐπίπεδη μὲ διαστάσεις 70 μ. Χ 56μ. Τὸ δάπεδο στὰ βόρειο - δυτικὰ σχηματίζει φυσικὸ ἀμφιθέατρο.



Ἡ Δολίνη «Μεγάλη Σπηλιά».

Φωτ. Ἰωάν. Ἰωάννου

Ἡ πόλγη τῶν Διδύμων εἶναι κλειστή πρὸς τὴν θάλασσα μέχρι σήμερα. Ὅπως ἀναφέρει ὁ Ἄντ. Μηλιαράκης τὸ 1882 ἡ περιοχὴ ἔγινε λίμνη. Οἱ δύο δολίνες, Μεγάλῃ καὶ Μικρῇ Σπηλιᾷ, χρησιμοποιήθηκαν στὸ παρελθὸν ἀπὸ τὴν φύση ὡς καταβόθρες γιὰ τὸ ἀποστράγγισμα τῶν νερῶν τῆς πόλγης σὲ περίοδο ποὺ γίνεταν λίμνη ἀπὸ τὶς βροχές.

Ἡ δολίνη Μεγάλῃ Σπηλιᾷ μὲ τὴν πανοραμικὴ θέα τοῦ βορειο - ἀνατολικοῦ ταξιδιώματος δημιουργεῖ ἕνα μοναδικὸ φυσικὸ μνημεῖο κατάλληλο γιὰ τουριστικὴ ἐκμετάλλευση. Ἡ τουριστικὴ ἀξιοποίηση καὶ τῶν δύο αὐτῶν καρστικῶν φαινομένων θὰ προσθέσῃ δύο ἀξιόλογα τουριστικὰ κεφάλαια στὸν Ἑλληνικὸ τουρισμὸ.

Ἡ φύση προσφέρεται μόνῃ της καὶ εἶναι δυνατὸν τὸ ἀνθρώπινο ἔργο νὰ τὴν συμπληρώσῃ καὶ ἀξιοποιήσῃ ὥστε νὰ παραδοθοῦν στὸ κοινὸ οἱ δύο δολίνες. Ἀναφέραμε στὴν ἔκθεση τῆς δολίνης Μικρῇ Σπηλιᾷ, ΛΣΜ ΕΣΣΕ 860, γιὰ τὴν τουριστικὴ ἀξία τῶν δύο αὐτῶν φυσικῶν μνημείων.

Σήμερα τμῆμα τῆς δολίνης αὐτῆς χρησιμοποιεῖται ὡς στάνη.

Μέσα στὴν πόλγη τῶν Διδύμων ὑπάρχουν καὶ ἄλλες δύο δολίνες. Κοντὰ δὲ στὸ χωριὸ Πελεοῦς ὑπάρχουν καὶ ἄλλες δύο δολίνες.

R É S U M É

Doline «Megali spilia» au village Didima en Argolis.

Numéro matr. spel S.S.H. 859

Par J e a n I o a n n o u

Au village Didima se trouve aussi la doline «Megali spilia». Il s'agit d'un impressionnant et caractéristique phénomène carstique qui est considéré comme un monument naturel digne d'être connu universellement. La place s'offre ici aussi pour la construction d'un théâtre en plein air.

