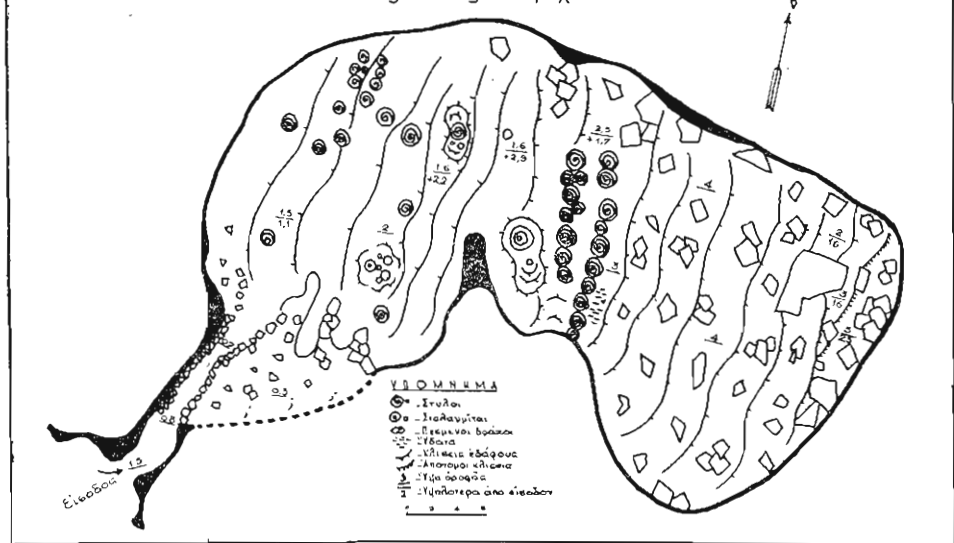


Σ Π Η Λ Α Ι Ο Ν Δ Α Ι Μ Ο Ν Ω Ν Π Α Ρ Ο Υ άρ.1398  
 'Αποτύπωσις Άννας Πετροχείλου



Κάτοψις τοῦ Σπηλαίου «Δαιμόνων» Πάρου.

Σ Π Η Λ Α Ι Ο Ν Τ Ω Ν « Δ Α Ι Μ Ο Ν Ω Ν » Ἡ Κ Α Λ Α Μ Π Α Κ Α Π Α Ρ Ο Υ

GROTTE «DEMONS» PAROS Resume Page 32

Άρ. Σπ. Μητρ. 1398

Υπό Άννας Πετροχείλου

Εὑρίσκειται εἰς τὸ Ν.Δ. ἄκρον τῆς κεντρικῆς ὄροσειρᾶς τῆς Πάρου (Προφ. Ἡλίας ὕψ. 771μ.) εἰς ὕψος 200 μ.π.υ.ε. θαλάσσης πρὸς δυσμὰς τῆς Κοινότητος Μαρπήσσης εἰς τὴν ὁποίαν καὶ ὑπάγεται.

Π ρ ο σ π έ λ α σ ι ε ς : Ἡ προσπέλασις τοῦ σπηλαίου γίνεται 1ον) Διὰ τῆς παραθαλασσίας τοποθεσίας «Δρυὸς» εὐρισκομένη εἰς τὴν Ν. πελυρὰν τῆς νήσου διὰ πορείας 1.30' ὥρας δι' ἡμίμων. 2ον) Διὰ τοῦ χωρίου Μάρπησσα διὰ πορείας 2 ὥρων πάλιν δι' ἡμίμων. Καὶ τὰ δύο σημεῖα ἐκκινήσεως συνδέονται δι' ἀμαξητῆς ὁδοῦ μετὰ τῆς κωμοπόλεως Πάρου.

Ἰ σ τ ο ρ ι κ ὶ α : Τὸ σπήλαιον ἦτο γνωστὸν εἰς τοὺς κατοίκους τῆς περιοχῆς ἀπὸ πολλῶν χρόνων. Πρῶτος περιγράψας τὸ ἐσωτερικόν του, ἐν λεπτομερείᾳ θεωρεῖται ὁ κ. Άν. Ἀλιμπράντας (Δελτίον Ε.Σ.Ε. Τομ. ΥΙ άρ. 7-8 σελ. 9-13 1962). Ἡ Ἑλληνική Σπηλαιολογική Ἑταιρία ἐν τῇ προσπάθειᾳ τῆς ὕψος προβάλλει τὸν ὑπόγειον πλοῦτον τῆς χώρας μας συμπεριέλαβε τοῦτο εἰς τὸ πρόγραμμα ἐξευρενήσεως σπηλαίων τοῦ 1969, χωρηγία Ε.Ο.Τ. Τὸ σπήλαιον ἐξευρευνήθη τὸν Ἰούλιον τοῦ 1969 ὑπὸ τὴν ἀρχηγίαν τῆς γραφοῦτης, τῇ βοηθείᾳ τοῦ ζεύγους Ἑλ. Ι. Γκουρβέλου καὶ Αἰδός Μ. Γκουρβέλου μελῶν τῆς Ε.Σ.Ε.

Θ ρ ὄ λ ο ς : Ἡ παράδοσις θέλει Ἀγιάσαντα εἰς Πάρον τὸν Ἱερομόναχον Πατέρα Ἀρσένιον διότι ἐφυλάκισε τοὺς Δαίμονας τῆς νήσου εἰς τὸ σπήλαιον. Ἀπὸ τότε τὸ σπήλαιον ὀνομάζεται τῶν «Δαιμόνων».

Τ ο υ ρ ι σ μ ὶ ς : Τὸ σπήλαιον Δαιμόνων Πάρου ἐχαρκτηρίσθη ὡς Το-

πικῷ Τουριστικῷ ἐκδηλωθέντος λόγῳ —κυρίως— τῆς χαμηλῆς ὀφρῆς τοῦ Πρώτου θαλάμου του, ἢ ἐποία ἔτιμος εἶναι δυνατόν νὰ βελτιωθῇ δι' ἐκθαύνσεως —εἰς ὀρισμένα σημεῖα— τῶν διαδρόμων του, μέχρι τὸ σημεῖον ὅπου εὐρίσκονται αἱ δύο σειραὶ στύλων.

Ὁ Δεύτερος θάλαμος θεόμενος ἐκ τῶν ἄνω διὰ καταλλήλως τοποθετουμένου κίγκλιδῶματος ἀσφαλείας. θὰ παρουσιάσῃ θέαμα μεγαλοπρεπὲς καὶ ἐντυπωσιακόν.

Ἡ ἐκθάυνσις τοῦ —μετὰ τὴν εἰσοδόν— εὐρισκομένου διαδρόμου καὶ ἡ ἀφαίρεσις τῶν ἐκατέρωθεν αὐτοῦ ὑπάρχοντων λίθων, ἴσως ἀποκαλύψει νέα στοιχεία πρὸς ὄφελος τῆς τουριστικῆς ἀξίας τοῦ σπηλαίου.

Σύνδρομον τουριστικὸν στηχεῖον, πολὺ ἀξιόλογον εἶναι ἡ Μονὴ τοῦ Ἁγίου Γεωργίου —διαθέτουσα ξενῶνας— εὐρισκομένη 20 λεπτὰ περιπυρὸ τοῦ σπηλαίου εἰς θαυμασίαν καταπράσινην ἀπὸ κήπους τοποθεσίαν καὶ ἀξιόλογον πηγὴν ὕδατος.



Τὸ σημεῖο ὅπου ἡ γραφικὴ λιμνοῦλα.

Φωτ. Ἄννας Πετροχείλου

Ἡ βελτίωσις τῆς ἤδη ὑπαρχούσης ἡμιονικῆς ὁδοῦ Μαρπήσεως Μονῆς μετατρεπομένης εἰς ἀμαξητὴν τοιαύτην, θὰ ἐξασφαλίσῃ τὴν ἀνετον προσπέλασιν τόσον πρὸς τὴν Μονὴν ὅσον καὶ πρὸς τὸ σπήλαιον. Ὁ ἀπαιτηθησόμενος χώρος πρὸς διπαλάτυνσιν, ἢ νέαν χάραξιν ἀμαξητῆς ὁδοῦ, προσφέρεται ὑπὸ τῶν ἰδιοκτητῶν αὐτοῦ ἀνευ ἀντιπαρορχῆς, ὡς ἐδηλώθη ὑπ' αὐτῶν.

Ἀξιοποιούμενον τουριστικῶς τὸ σπήλαιον Δαιμόνων θέλει συμβάλλει 1ον) εἰς τὴν ἐξύψωσιν τοῦ βιωτικῆς ἐπιπέδου τῶν κατοίκων τῆς περιοχῆς καὶ 2ον) θὰ προστεθῇ ἀκόμη ἐν τουριστικὸν στοιχεῖον εἰς αὐτὰ πού διαθέτει ἡ νῆσος Πάρος.

Τὸ Σπηλαίον : Ἡ εἴσοδος τοῦ σπηλαίου ἀψιδωτοῦ σχήματος ἔχει διαστάσεις 2,5X1,5μ. Ἀκολουθεῖ διάδρομος μήκους 16μ. πλ. 1-2 X ὕψ. 0,5-0,8. Συσσωρευμένοι λίθοι ἐκατέρωθεν αὐτοῦ, μετατοπισθέντες ἐκ τοῦ κέντρου πρὸς ἀνεπιτέραν διάθασιν, ἐμποδίζουν τὴν διαπίστωσιν τοῦ πραγματικοῦ πλάτους του.

Ὁ διάδρομος καταλήγει εἰς τὸν «Πρῶτον θάλαμον» —ἀνηφορικόν— διαστάσεων μήκος 30 X πλ. 28 X ὕψ. 1-5μ., διακοσμημένον μὲ κολῶνας καὶ σταλαγμίτας.

Ἡ δεξιὰ του πλευρά, πρὸς τὸ χαμηλότερον τμήμα αὐτῆς, εἶναι κλεισμένη διὰ λίθων ἐξ αἰτίας τῶν ὁποίων εἶναι ἀδύνατος ἡ διαπίστωσις τοῦ πραγματικοῦ πλάτους του.



Τμήμα τοῦ Σπηλαίου με πλούσιον διάκοσμον

Φωτ. Ἄννας Πετροχείλου

Τὸ ἀγώτατον σημεῖον αὐτοῦ εὐρίσκεται 6μ. πρὸ τοῦ τέλους του, ὅπου ἀρχίζει ἐλαφρὰ κατωφέρεια ὀδηγοῦσα πρὸς τὴν εἴσοδον τοῦ δευτέρου καὶ τελευταίου θαλάμου, ἀπὸ τὸν ὁποῖον χωρίζεται διὰ δύο σειρῶν θαυμασίων καὶ ὀγκωδῶν στυλῶν —πρὸς τὰ δεξιὰ— πλάτους 16μ. Εἰς τὴν ἀρχὴν τῆς δευτέρας σειρᾶς στυλῶν, εἰς ἐμφανῆς σημεῖον, εἶναι χαραγμένα τὰ ὀνόματα τριῶν ξένων: FERARY DE ROMANAS, BELIE GARDE καὶ LEON DE LATOSKI, πού τὸ ἐπεσκέφθησαν τὴν 17ην Ἀπριλίου 1777. Ὁπίσθεν τῆς ἀνωτέρω σειρᾶς στυλῶν διατηρεῖται καθ' ὅλον τὸ ἔτος μικρὰ συλλογὴ ὕδατος.

Ψηφιακὴ Βιβλιοθήκη Θεόφραστος - Τμήμα Γεωλογίας. Α.Π.Θ.

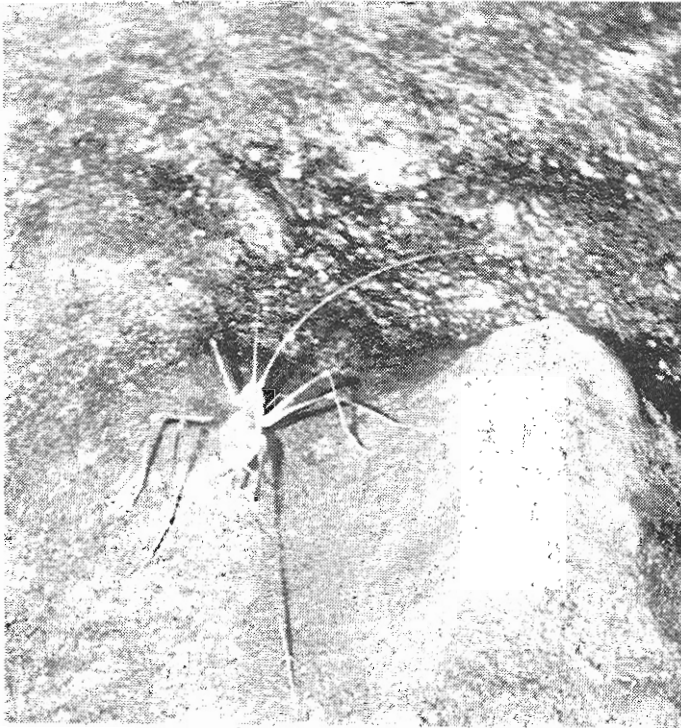
Ὁ Δεύτερον θάλαμος εἶναι βαρυσώδης διαστάσεως: μήκ. 27 X πλ. 32 X βψ. 3-5 καὶ βάθος 25μ. Ὀλόκληρον τὸ δάπεδόν του εἶναι καλυμμένον ὑπὸ παντὸς μεγέθους ἔγκολιθων εἰς ἀρκετὸν πάχος· εἰς ὀριζήματα τμηθεῖς τῶν ὀσπίων εἶναι ἀνεπτωγμένοι ἐντυπωσιακοὶ σταλαγμίται.

Διεπιστώθη ὅτι τὸ βάθος του συνεχίζεται, ἀλλὰ λόγῳ τῶν συσσωρευθέντων ἔγκολιθων καὶ λίθων εἶναι ἀδύνατος ἢ διεΐσδυσις ἐντὸς αὐτοῦ.

**Σ π η λ α ι ο γ έ ν ε σ ι ς :** Τὸ σπήλαιον διηνοίχθη ἐντὸς ἀσβεστολίθου πρῶτον διὰ διαβρώσεως καὶ ἀκολουθῶς διὰ πιέσεως.

Ἡ διάνοξις του —κυρίως— ἤρχισε ἐκ τοῦ σημείου ὅπου εὐρίσκονται σήμερον αἱ δύο σειραὶ στύλων. Τὰ ὕδατα τοῦ μὲν δυτικοῦ τμήματος διέφυγον πρὸς πολὺ χαμηλότερα στρώματα —σχεδὸν κάθετα— τοῦ Ἀνατολικοῦ ἐξεκωνώθησαν εἰς τὴν τοπογραφικὴν ἐπιφάνειαν διὰ τῆς διανοιχθείσης σημερινῆς εἰσόδου του. Μετὰ τὴν κένωσίν του ἐκ τῶν ὑδάτων, ἤρχισε ἡ δικόσμησις του μὲν περισσοτέραν ἀνάπτυξιν εἰς τὸ σημεῖον ὅπου ὑπῆρχε μεγαλυτέρα τροφοδώτησις ὑδάτων.

**Θ ε ρ μ ο κ ρ α σ ί α :** Ἡ θερμοκρασία τοῦ σπηλαίου κατὰ τὸν μῆνα Ἰαῦλιον ἦτο 18 βαθμοὺς Κελσίου. Ἡ ὑγρασία 85βαθμοὺς.



**Ἐπὶ τέλους κατορθώθη ἡ φωτογραφησις τοῦ Dolichopoda Petrochilozii ποῦ ζῆ εἰς πολλὰ ἑλληνικὰ Σπήλαια.**

Φωτ. Ἄννας Πετροχείλου.

Τὸ Dolichopoda Petrochilozii βρέθηκε γιὰ πρώτη φορά στὸ σπήλαιον Μεράματος Ἰωαννίνων ἀπὸ τὸν Γιάννη Πετροχείλο. Τὸ ἐμελέτησε ὁ Γάλλος Βιοσπηλαιολόγος Ch. P. R. G. και τοῦ ἔδωσε τὸ ὄνομα τοῦ εὐτόντος. Ἐνδημεῖ σὲ πολλὰ ἑλληνικὰ σπήλαια.

**Β ι ο σ π η λ α ι ο λ ο γ ί α :** Ἄν καὶ δὲν ἐγένοντο εἰδικαὶ ἐρευναι, ἐν τούτοις διεπιστώθη ἡ ὑπαρξις τοῦ ἐντόμου DOLICHOPODA PETROCHILOS.

**Δ ι α σ τ ά σ ε ι ς :** Τὸ σπήλαιον ἐκτείνεται ἐξ Ἀνατολῶν πρὸς Δυσμάς. Τὸ μεγαλύτερον μῆκος του ἀνέρχεται εἰς 60μ.π. Τὸ μεγαλύτερον βάθος του εἰς 23μ. καταλαμβάνει ἕκτασιν 500 τετραγωνικῶν μέτρων.